

Rhodon シュシュの付け方ご案内



「カメラアシュシュ」「ビジュアリボンシュシュ」付け方

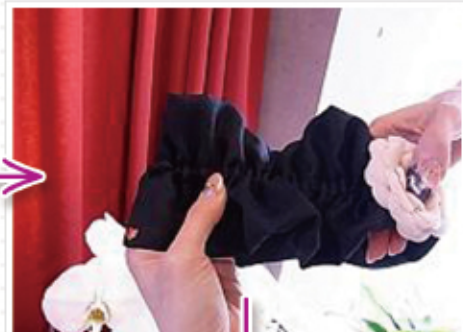
STEP01.

お好きな位置で「ゴム」で1つに束ねて下さい。(ロードンシュシュを綺麗に付けて頂くためにゴムの使用をお願い致します。)



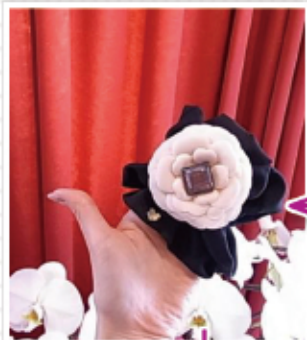
STEP02.

カメラ部分を前に、真ん中にして片手を入れて持ちます。カメラ部分を(ビジュアリボンの場合はストーン部分を)右端に、反対部分下にはロードンハートプレートが。そして右手は上から、左手は下から手を入れます。この位置から必ず始めて下さい。



STEP04.

ねじったまま反対側の手の生地上に重ねて、右手を離すと形が完成です!



STEP03.

カメラ側の(ビジュアリボンの場合はストーン側の)上から生地に入れた手を親指まで生地中に入れ生地を広げるようにしながら向こう側にねじります。

STEP05.

ゴムで1つに束ねた髪の毛に形の出来たシュシュをそのまま通します。この時に束ねたゴムの上奥にシュシュをしっかりとのせます。ゴムの手前だと落ちてしまう場合がございますので、しっかりとゴム奥まで付けて下さい。そうすると完成です!

★毛束の少ない方は太めのゴムのご使用もしくは複数ゴムの重ね使い、別途ご案内の「パレット使い」付け方、お試しください。

